

Zákaznické číslo: 5100010856



S00RP00QTU28



E.ON Energie, a.s.

Kontaktní adresa
Středisko služeb zákazníkům
Poštovní příhrádka 54
656 54 BrnoZákaznická linka 800 111 250
Poruchová služba 800 22 55 77
businessline@eon.cz
www.eon.cz

9108378422

Číslo daňového dokladu

10.07.2017

Datum vystavení faktury

30.06.2017

Datum uskutečnění
zdanitelného plnění
a datum dodání

24.07.2017

Datum splatnosti faktury

6261026694

Variabilní symbol

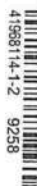
Převod z účtu

Způsob úhrady

10014-1703621/0100

Číslo účtu dodavatele

X



9108378422_0000552410

Město Břeclav
náměstí T. G. Masaryka 42/3
690 02 Břeclav

Městský úřad Břeclav Bohuslava Tománková		Číslo dop.:
Č.j.:	Došlo dne: 12 .07. 2017	Zpracovatel:
Počet list. příloh/počet listů:	Počet a druh nelistinných příloh:	Ukládací znak:

Zákazník

Město Břeclav, náměstí T. G. Masaryka 42/3, 690 02 Břeclav
číslo účtu: 526651/0100, IČ: 00283061, DIČ: CZ00283061**Rádná faktura za elektřinu (daňový doklad)**

Vážený zákazníku,

v souladu se smlouvou uzavřenou s naší společností jsme provedli vyúčtování v místě spotřeby:

město Břeclav, náměstí T. G. Masaryka 42/3, 690 02 Břeclav

Celková spotřeba elektřiny:

21,627 MWh

Celkové průměrné ceny (dodávka + distribuce) bez započtených slev a DPH:

Stálý plat: 6 509,90 Kč/měsíc; VT 2,51 Kč/kWh; NT 1,24 Kč/kWh

Vyúčtování bylo provedeno za období od 01.06.2017 do 30.06.2017:

	Cena bez DPH (Kč)	DPH (Kč)	Celkem (Kč)
Odběr elektřiny	51 964,39		
Faktura celkem	51 964,39		62 876,91
Základ daně a daň	51 964,39	(21%) 10 912,52	62 876,91
Započtené zálohy*			0,00
Doplatek			62 876,00

*) Na tyto zálohy byl již plátcům DPH vystaven daňový doklad.



QR platba

Doplatek, prosím, uhradte pod variabilním symbolem 6261026694, do data splatnosti uvedeného ve faktuře, na účet dodavatele 10014-1703621/0100. Děkujeme.

Úhrady faktur pomocí QR kódu

Pro provedení úhrady pomocí QR kódu, načtete kód přímo v bankovní aplikaci, kterou vydala Vaše banka. Po načtení kódu se zobrazí platební příkaz, který se automaticky vyplní platebními údaji, obsaženými v kódu.

Vy je pouze zkontrolujte, případně doplňte, a odešlete do své banky ke zpracování. Více informací naleznete na www.eon.cz

Městský úřad Břeclav Bohuslava Tománková		Číslo dop.:
Č.j.:	Došlo dne: 12 .07. 2017	Zpracovatel:
Počet list. příloh/počet listů:	Počet a druh nelistinných příloh:	Ukládací znak:

Zákazník

Město Břeclav, náměstí T. G. Masaryka 42/3, 690 02 Břeclav

Přehled množství dodaných energií a daně z elektřiny

	Dodané množství (MWh)	Daň (Kč)
Zdaněná elektřina	21,627	612,04
Osvobozená elektřina	0,000	0,00
CELKEM		612,04

Příloha k faktuře za elektřinu

Odečtové období: 01.06.2017 - 30.06.2017

Zákazník Město Břeclav
 Místo spotřeby náměstí T. G. Masaryka 42/3, 690 02 Břeclav
 Název město Břeclav

9108378422

Číslo daňového dokladu

3100028814

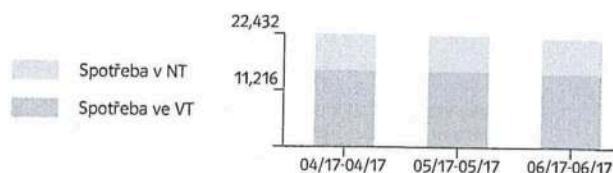
Číslo místa spotřeby

859182400200350993

EAN

Přehled historické a aktuální spotřeby v MWh

Období	Spotřeba ve VT	Spotřeba v NT
04/17-04/17	15,132	7,300
05/17-05/17	15,011	7,098
06/17-06/17	14,738	6,889



Výpočet platby za související služby v elektroenergetice (jednotky v Kč jsou uvedeny bez DPH)

Časový interval od	do	Položka	Sazba	Jistič (A)	Jednotka	Množství	Jednotková cena bez DPH (Kč)	Cena celkem bez DPH (Kč)
01.06.17	30.06.17	Spotřeba ve vysokém tarifu	C26d		MWh	14,738	987,97	14 560,70
01.06.17	30.06.17	Spotřeba v nízkém tarifu	C26d		MWh	6,889	72,22	497,52
01.06.17	30.06.17	Platba za příkon	C26d	3x200	měsíc	1,000	6 504,00	6 504,00
01.06.17	30.06.17	Systémové služby			MWh	21,627	93,94	2 031,64
01.06.17	30.06.17	Činnosti operátora trhu			měsíc	1,000	4,90	4,90
01.06.17	30.06.17	Podpora elektřiny z podporovaných zdrojů energie			MWh	21,627	495,00	10 705,37
Celkem za související služby v elektroenergetice								34 304,13

* uvedená spotřeba u systémových služeb a podpory elektřiny z podporovaných zdrojů energie je součtem VT a NT za dané období

** výpočet podpory elektřiny z podporovaných zdrojů energie : dle spotřeby 10 705,37 Kč (spotřeba x jednotková cena dle Cenového rozhodnutí)

dle příkonu 10 806,00 Kč (počet měsíců x jednotková cena tj. fáze x jistič x cena dle Cenového rozhodnutí)

Technické údaje o měření

Časový interval od	do	Číslo elektroměru	Stav elektroměru		Násobitel	Poznámka způsob odečtu	Aktuální třída typového diagramu dodávky: TDD2		
			Počáteční	Konečný			Korekce spotřeby(kWh)	Spotřeba (kWh)	Tarif
01.06.17	30.06.17	50748984	429 586	444 324	1,0		0	14 738,000	VT
01.06.17	30.06.17	50748984	208 276	215 165	1,0		0	6 889,000	NT
Celkem								21 627,000	

Výpočet platby za dodávku elektřiny (jednotky v Kč jsou uvedeny bez DPH)

Časový interval od	do	Tarif	Spotřeba (MWh)	Cena za dodávku (Kč/MWh)	Platba za dodávku (Kč)	Stálý plat (Kč/měsíc)	Počet měsíců	Platba za stálé platy (Kč)
Produkt dodávky: Accu s individuální cenou								
01.06.17	30.06.17	VT	14,738	901,00	13 278,94	1,00	1,000	1,00
		NT	6,889	547,00	3 768,28			
Daň z elektřiny			21,627	28,30	612,04			
Celkem			21,627		17 659,26			1,00
Celkem za dodávku elektřiny (součet plateb za dodávku, plateb za stálé platy a daně z elektřiny)								17 660,26

Celkem za související služby v elektroenergetice a za dodávku elektřiny v Kč bez DPH

51 964,39

Informace pro zákazníky

9108378422

Číslo daňového dokladu

Položky vztahující se k souvisejícím službám v elektroenergetice a technickým údajům o měření (vysvětlení použitých zkratk pro výpočet celkové platby)

Násobitel	konstanta přístroje, která se používá jako násobitel naměřené spotřeby v případě, že měření na odběrném místě není standardní (běžná hodnota násobitele je 1)
Poznámka	vyjadřuje formou zkratky způsob, jakým byl zjištěn stav číselníku elektroměru na konci časového intervalu nebo charakterizuje i důvod provedení odečtu (S - samoodečet, O - odhad spotřeby, Z - změna ceny, bez znaku - řádný odečet)
Tarif	označuje pro jaký typ tarifu je platba kalkulována (VT - vysoký tarif, NT - nízký tarif), v případě jednotarifových sazeb distribuce je hodnota vždy VT.
Platba za příkon	celková platba za příkon je stanovena součinem počtu měsíců a jednotkové ceny (dle hlavního jističe)
Systémové služby	platba za služby provozovatelů přenosové soustavy - společnosti ČEPS, a.s.
Činnosti operátora trhu	ceny jsou stanoveny dle cenového rozhodnutí a nařízení vlády: 1. cena za činnosti související se zúčtováním odchylek v Kč/odběrné místo/měsíc, 2. cena za činnosti související výplatou a administrací podpory z podporovaných zdrojů v Kč/odběrné místo/měsíc, 3. poplatek za činnost Energetického regulačního úřadu v Kč/odběrné místo/měsíc.

Položky vztahující se k dodávce elektřiny (vysvětlení použitých zkratk pro výpočet celkové platby)

Cena za dodávku	jednotková cena za dodávku elektřiny pro ve smlouvě sjednaný produkt na dodávku elektřiny
Platba za dodávku	výše platby za dodávku elektřiny pro ve smlouvě sjednaném produktu na dodávku (součin Spotřeby a Ceny za dodávku)
Stálý plat	výše stálého platu za dodávku elektřiny
Daň z elektřiny	touto daní je ve smyslu zákona č. 261/2007 Sb. zatížena dodávka elektřiny konečnému spotřebiteli od 1. 1. 2008. Její výše je vypočtena jako součin celkové Spotřeby a zákonem dané sazby daně za spotřebovanou MWh.
EKO produkt/produktová řada	Pokud máte sjednaný produkt nebo produktovou řadu s označením EKO, byla Vám dodána elektřina z obnovitelných zdrojů ve smyslu §2 písm. a) zákona č. 165/2012 Sb., v platném znění.
Elektřina z obnovitelných zdrojů	Pokud máte sjednaný produkt s dodávkou elektřiny z obnovitelných zdrojů, byla Vám tato elektřina dodána ve smyslu §2 písm. a) zákona č. 165/2012 Sb., v platném znění.

Přílohy jsou nedílnou součástí daňového dokladu.

Upozornění:

Platby je nutno hradit v přesné předepsané výši a pod správnými variabilními symboly uvedenými na fakturě. U chybně zaslaných plateb nezaručujeme správné přiřazení! Nastanou-li v průběhu fakturačního období skutečnosti, které ovlivní výši konečného zúčtování, může každá ze stran přiměřeně upravit zálohy. Odběr elektřiny při opakovaném neplnění smluvních platebních povinností včetně záloh, které nejsou splněny ani po upozornění, je ve smyslu zákona považován za neoprávněný odběr elektřiny a dodavatel má v případě neoprávněného odběru elektřiny právo ukončit nebo přerušit dodávku elektřiny. Pro informace týkající se Vašeho odběru elektřiny nebo jakékoli změny v platebním styku se obraťte na zákaznickou linku 800 111 250.

Reklamacce:

V případě, že zákazník zjistí chyby nebo jiné závady ve vyúčtování dodávky elektřiny a souvisejících služeb, má právo toto vyúčtování reklamovat, a to do 90 kalendářních dnů ode dne splatnosti příslušného vyúčtování. Uplatnění reklamace nemá odkladný účinek na splatnost vyúčtovaných služeb, nedohodne-li se zákazník s dodavatelem jinak. Reklamací faktury lze uplatnit písemně na adrese E.ON České republika, s.r.o., Středisko služeb zákazníkům, Poštovní příhrádka 54, 656 54 Brno nebo na adrese sídla dodavatele nebo e-mailem na info@eon.cz nebo telefonicky na zákaznické lince 800 111 250

Práva zákazníka při řešení sporu s dodavatelem:

Vznikne-li mezi zákazníkem a dodavatelem elektřiny spor ve věci týkající se dodávky elektřiny a souvisejících služeb nebo jejich vyúčtování a nedojde-li k vyřešení sporu smírnou cestou, má zákazník právo obrátit se za účelem rozhodnutí sporu na Energetický regulační úřad, popřípadě na věcně a místně příslušný soud.

Informace o dopadu výroby elektřiny: (odkazy na veřejně dostupné zdroje dle vyhl. č. 70/2016 Sb.)

Český hydrometeorologický ústav, Úsek ochrany čistoty ovzduší http://www.chmi.cz/files/portal/docs/uoco/oez/emise_CZ.html
Ministerstvo průmyslu a obchodu: <http://www.mpo.cz>
Ministerstvo životního prostředí: <http://www.mzp.cz>
Správa úložišť radioaktivních odpadů: <http://www.surao.cz>
Výsledný palivový mix za rok 2015: uhlí 33,13%; zemní plyn 8,38%; jádro 33,07%; obnovitelné zdroje 20,46%; druhotné energetické zdroje 0,40%; ostatní OZ 4,56%; celkem 100%.

Kontakty dle vyhl. č. 70/2016 Sb.:

Ministerstvo průmyslu a obchodu, Na Františku 32, 110 15 Praha 1, tel.: +420 224 851 111, e-mail: posta@mpo.cz, <http://www.mpo.cz>
Energetický regulační úřad, Masarykovo náměstí 5, 586 01 Jihlava, tel.: +420 564 578 666, e-mail: eru@eru.cz, <http://www.eru.cz>

PLATĚ ELEKTŘINU Z POHODLÍ VAŠEHO DOMOVA NEBO KANCELÁŘE

Od 1.1. 2009 Vám nabízíme možnost dostávat fakturu za elektřinu v elektronické podobě. Více informací na www.eon.cz, případně kontaktujte Informační linku České spořitelny 800 207 207 nebo navštivte www.csas.cz/e-faktura

Porovnejte své výdaje za energie s podobnými českými odběrateli a zjistěte, jak byste mohli ušetřit!
Porovnání najdete na: www.energometr.cz